

Takeei NEWS

タケエイソーラーパーク成田(太陽光発電)

売電開始のお知らせ

当社子会社の株式会社タケエイエナジー&パークが準備を進めてきた太陽光発電施設『タケエイソーラーパーク成田』が完成し、平成 26 年 4 月 28 日より売電を開始することになりましたので、お知らせいたします。

株式会社タケエイの廃棄物処理・リサイクル事業および最終処分場運営について

首都圏を中心に建設現場等から排出される廃棄物処理を行なうタケエイは、昭和 59 年より千葉県において安定型最終処分場を運営しています。

当社では、資源循環型社会への貢献を目指して、受け入れた廃棄物を出来る限りリサイクルしていますが、その過程で生じる残渣物（リサイクルに向かないもの）は埋立処分を行なっています。最終処分場の運営においては、徹底した品質管理を行ない、当社が自ら適正に処理した廃棄物のみを埋立しています。

株式会社タケエイエナジー&パークについて

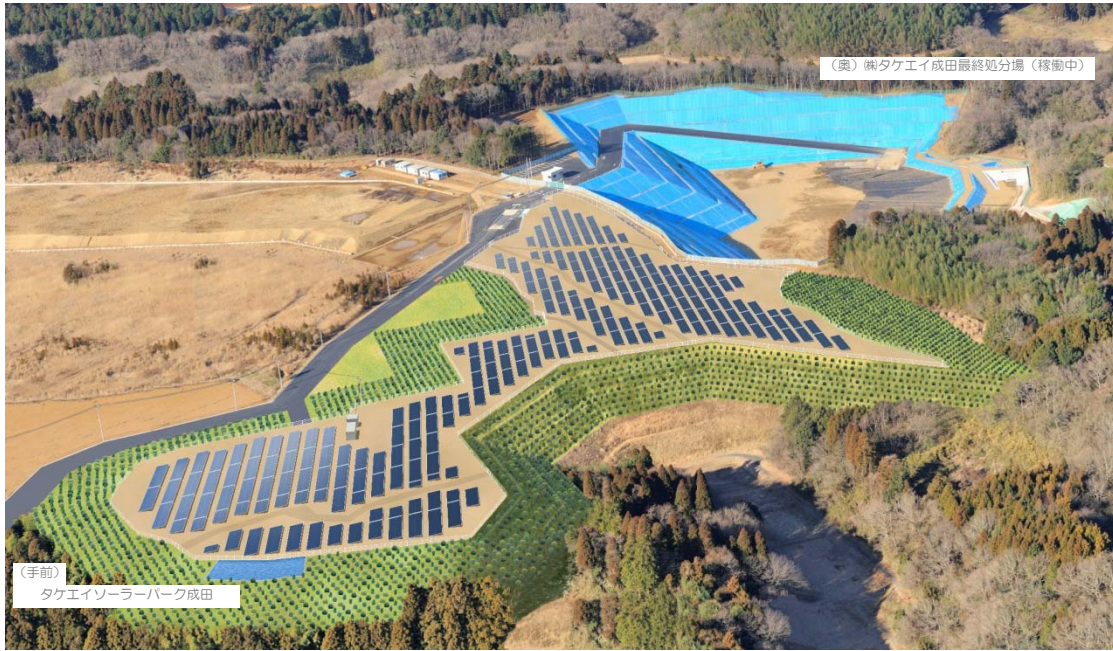
子会社のタケエイエナジー&パークでは、埋立が終了した最終処分場跡地の有効利用について、新たな事業展開の検討を進めています。

2009 年には、千葉市郊外の大木戸第一最終処分場跡地において『タケエイエコパークゴルフ大木戸』を開業、地域の皆さまのコミュニケーションや健康づくりの場としてご好評いただいております。



そして、2014 年、当社成田最終処分場（稼働中）に隣接する最終処分場跡地を利用し、いよいよ太陽光発電事業を開始いたします。

タケエイソーラーパーク成田は、経済産業省より電気事業者による再生可能エネルギー電気の調達に関する特別措置法（平成 23 年法律第 108 号）第 6 条第 2 項の規定に基づく再生可能エネルギー発電設備として認定を受け、電力会社と固定価格買取制度（FIT）による直接契約を結んでいます（出力規模 1,334.76kW-DC）。



※株式会社タケエイエナジー&パークについては平成 25 年 3 月 13 日付『子会社 (株式会社タケエイエナジー&パーク) による太陽光発電事業参入ならびに最終処分場跡地利用関連子会社の再編に関するお知らせ』、タケエイエコパークゴルフ大木戸については同ホームページ <http://www.eco-parkgolf.jp/> をご参照ください。

タケエイソーラーパーク成田の概要

設備名称：	タケエイソーラーパーク成田
設備所在地：	千葉県成田市芝 1431-22 他 35 筆
施設の面積：	約 3.5ha (太陽光発電含む成田最終処分場全体としては約 9.4ha)
発電施設：	太陽光発電設備 (10kW 以上) 容量 1,334.76kW-DC / 990.00kW-AC 枚数 5,448 枚
運用期間：	20 年
発電開始日：	平成 26 年 4 月 28 日
再生可能エネルギー 発電設備認定日：	平成 25 年 3 月 4 日
発電事業者：	株式会社タケエイエナジー&パーク 本社：東京都港区芝公園 2-4-1