

# 株式会社タケエイ 分別サポートのご紹介

タケエイでは、分別方法にお困りのお客様に対するサポートを行っております。  
現場の状況を確認し、適切な分別方法について作業所の皆様と考えていきます。

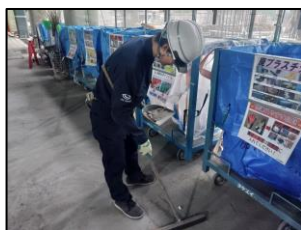
**「どう分別したら良いか分からない」そんなお悩みにお応えします！**

## 分別サポートの主な内容

### 現場巡回



定期的な巡回時  
(週1回程度)に  
分別状況の確認や  
ヤード周りの清掃を  
行い、ヤード管理を  
サポートします。



### 排出量の管理



工程や排出状況に  
合わせて、  
現場に適した回収方法  
や回収頻度のご提案を  
いたします。

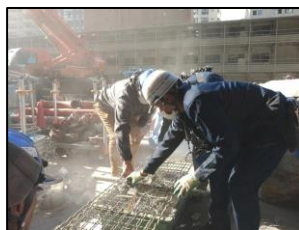


また、巡回時には  
容器内の整理や  
圧縮作業を行い、  
排出量の削減を  
サポートします。

### ポスター掲示



### 現場との交流



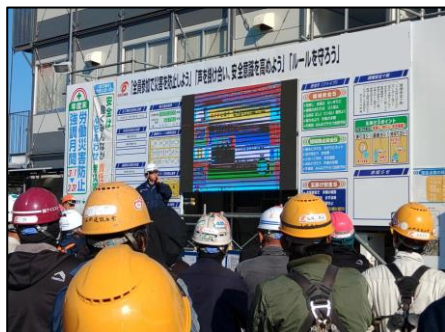
職長会パトロールや  
一斉清掃の参加、  
現場の方々との  
回収方法等に関する  
打ち合わせも  
行っています！



# 株式会社タケエイ 分別サポートのご紹介

## — 分別サポート事例① 分別講習会

朝礼や昼礼時にお時間をいただき分別についてお話をさせていただいています。現在の分別方法に基づいてお話をいたしますが、現場のスライドをお借りしたり、大きい看板を使用して説明するなど方法は様々あります。実際に廃棄物を用いてお話をすることもあり、現場のご要望に合わせて対応しています。



## — 分別サポート事例② ヤードの調整

工期が進むにつれて排出される廃棄物も異なり、分別品目の増加が必要となります。支援チームでは、工期に合わせて容器や分別品目の追加をご提案しています。

基礎

躯体

内装

竣工

分別容器の設置

産廃ヤードの設置



タケエイでは分別支援チームによって現場分別をお手伝いさせていただきます！  
詳細等は弊社営業グループまでご連絡ください。

(東京営業部:03-6361-6840、神奈川営業部:03-6361-6850、千葉営業部:043-264-6066)