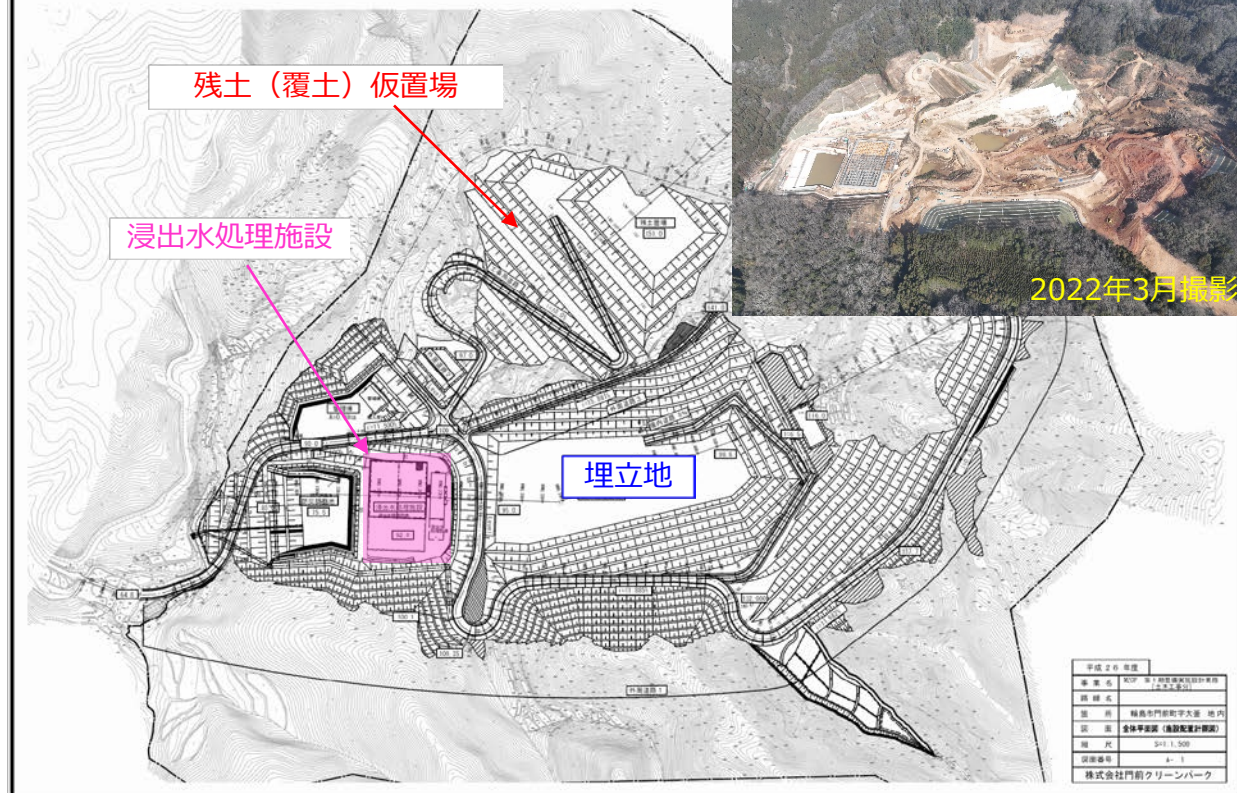


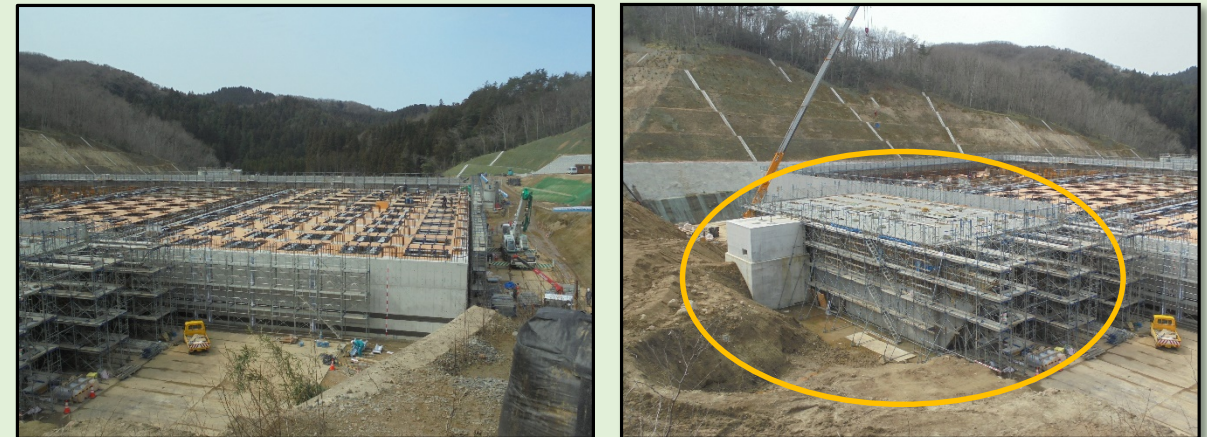
2021年度第4四半期(2022年1月～3月)の施工内容について、お知らせします。主に浸出水処理施設付近や残土（覆土）仮置場、埋立地付近の造成工事を実施しております。また、濁水対策は工事の進捗に合わせて継続して実施しています。引き続き、環境に配慮し安全に工事を実施してまいります。皆様のご理解とご協力を賜りますよう、お願い申し上げます。

全体平面図（第1期整備）



○浸出水処理施設の工事

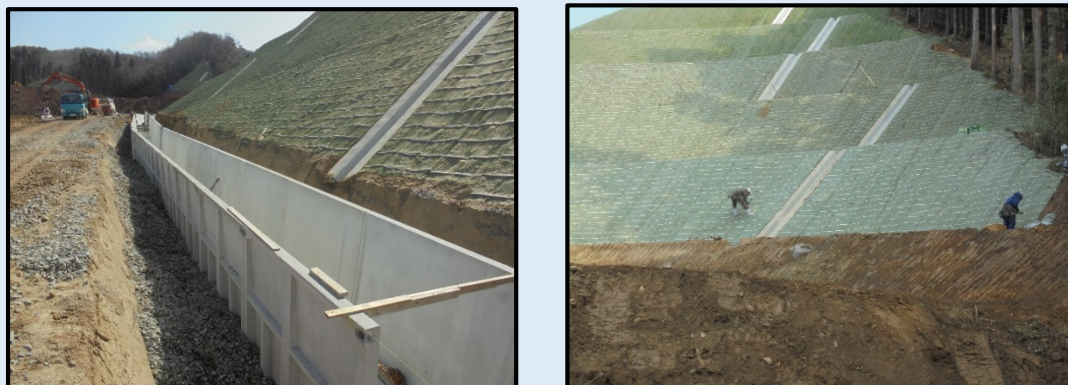
浸出水処理施設の設置工事を進めています。埋立地内で廃棄物に触れた水を安全に処理する施設で処理能力は200m³/日になります。



工事の様子

○埋立地付近の造成工事

埋立地外周法面の切土工事を行い、完了した法面には植生マットの敷設を行いました。また、法尻（法面の下）には雨水を排水するための水路を設置しています。



工事の様子

○今後の工程

工事期間は概ね4年間を予定しており、工事完了は、2022年11月を予定しております。

主な工程	2018	2019				2020				2021				2022				
	10~12	1~3	4~6	7~9	10~12	1~3	4~6	7~9	10~12	1~3	4~6	7~9	10~12	1~3	4~6	7~9	10~12	
準備工	■																	
伐採工事		■						■						■				
濁水対策工事		■	■	■	■	■	■	■	■	■	■	■	■	■	■	■	■	■
造成工事			■	■	■	■	■	■	■	■	■	■	■	■	■	■	■	■
防災調整池工事				■	■	■	■	■	■	■	■	■	■					
集排水管工事			■	■	■	■	■	■	■	■	■	■	■	■	■	■	■	■
遮水工事																		■
浸出水処理施設工事																		■
後片付け等																		■

注：工程は予定であり、工事の進捗により変更されます。