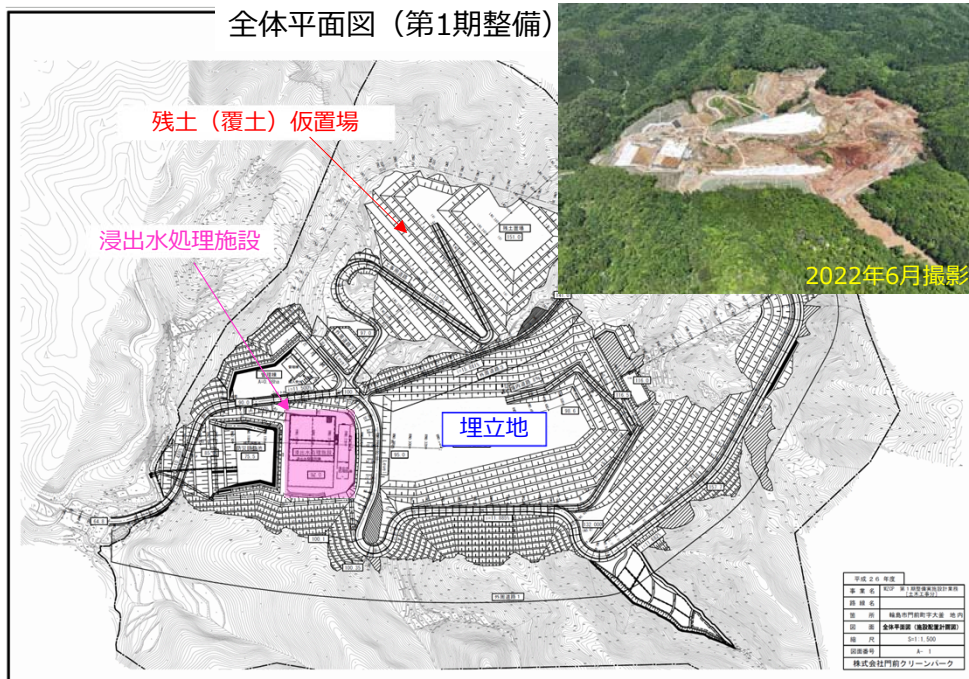
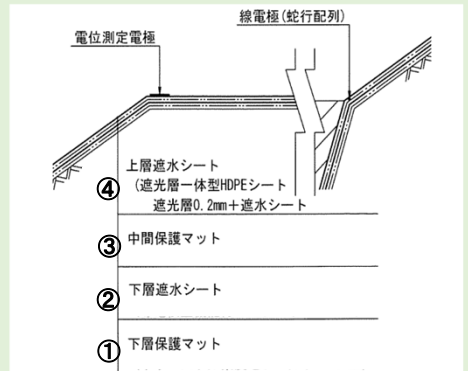


2022年度第1四半期(2022年4月～6月)の施工内容について、お知らせします。主に浸出水処理施設付近や残土（覆土）仮置場、埋立地の遮水工事を実施しております。また、濁水対策は工事の進捗に合わせ継続して実施しています。
引き続き、環境に配慮し安全に工事を実施してまいります。皆様のご理解とご協力を賜りますよう、お願い申し上げます。



○法面遮水工の概要

遮水工は4層構造となっています。上層遮水シートには遮光層一体型シートを採用し、紫外線によるシートの劣化を軽減させています。



○今後の工程

工事期間は概ね4年間を予定しており、工事完了は、2022年11月を予定しております。

主な工程	2018	2019			2020				2021			2022		
	10~12	1~3	4~6	7~9	10~12	1~3	4~6	7~9	10~12	1~3	4~6	7~9	10~12	
準備工	■													
伐採工事		■					■	■						
濁水対策工事		■	■	■	■	■	■	■	■	■	■	■	■	
造成工事			■	■	■	■	■	■	■	■	■	■	■	
防災調整池工事				■	■	■	■	■	■	■	■	■	■	
集排水管工事			■	■	■	■	■	■	■	■	■	■	■	
遮水工事									■	■	■	■	■	
浸出水処理施設工事									■	■	■	■	■	
後片付け等													■	

注：工程は予定であり、工事の進捗により変更されます。

○埋立地の遮水工事

埋立地法面の遮水工事を進めています。法面では上段から溶着しながらシートの敷設を実施しています。



法面の様子



溶着の様子