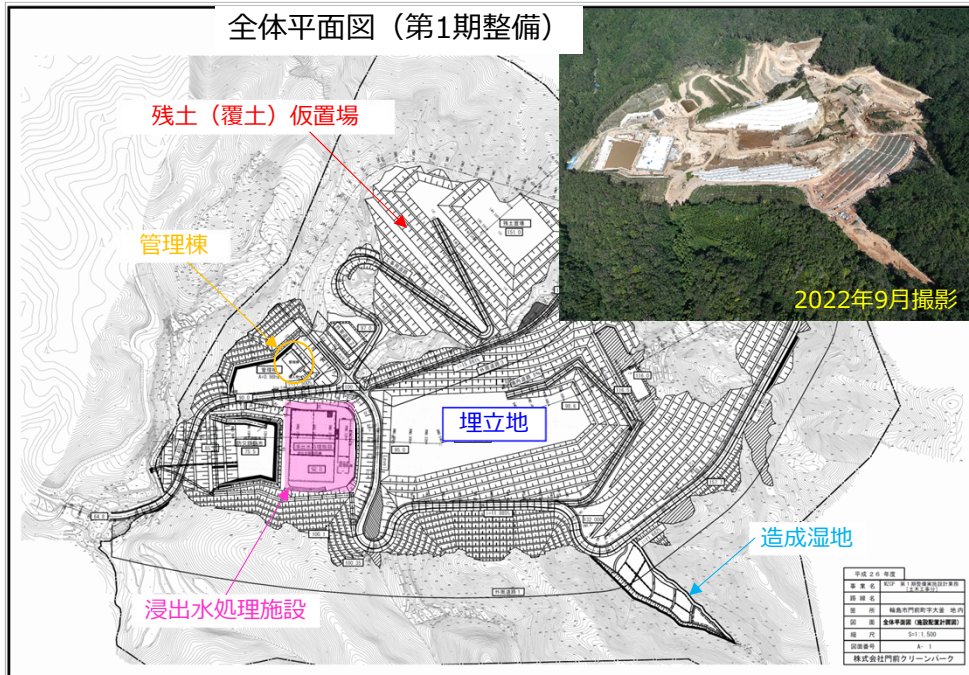


2022年度第2四半期(2022年7月～9月)の施工内容について、お知らせします。主に浸出水処理施設付近や残土（覆土）仮置場、埋立地の遮水工事を実施しております。また、濁水対策は工事の進捗に合わせ継続して実施しています。引き続き、環境に配慮し安全に工事を実施してまいります。皆様のご理解とご協力を賜りますよう、お願い申し上げます。



○造成湿地の工事

造成湿地の工事を進めています。水路は自然石水路をイメージし、敷石を敷設しています。

造成湿地の様子

水路の様子

○管理棟の概要

最終処分場の管理を行う管理棟を築造しています。会議室は50名の収容が可能であり、受付や分析室等、維持管理に必要な諸室を設けます。色彩は輪島市景観計画に沿ったものを選定しました。

管理棟の外観

受付の様子

○今後の工程

建設工事の工期は、2022年11月末までを予定しておりましたが、豪雨による土工事への影響、浸出水処理施設工事の遅れ等により、延伸しております。

主な工程	2018		2019				2020				2021				2022			2023	
	10~12	1~3	4~6	7~9	10~12	1~3	4~6	7~9	10~12	1~3	4~6	7~9	10~12	1~3	4~6	7~9	10~12	1~3	
準備工	■																		
伐採工事		■						■											
濁水対策工事		■	■	■	■	■	■	■	■	■	■	■	■	■	■	■	■	■	■
造成工事			■	■	■	■	■	■	■	■	■	■	■	■	■	■	■	■	■
防災調整池工事				■	■	■	■	■	■	■	■	■	■	■	■	■	■	■	■
集排水管工事			■	■	■	■	■	■	■	■	■	■	■	■	■	■	■	■	■
遮水工事																			■
浸出水処理施設工事																			■
後片付け等																			■

注：工程は予定であり、工事の進捗により変更されます。