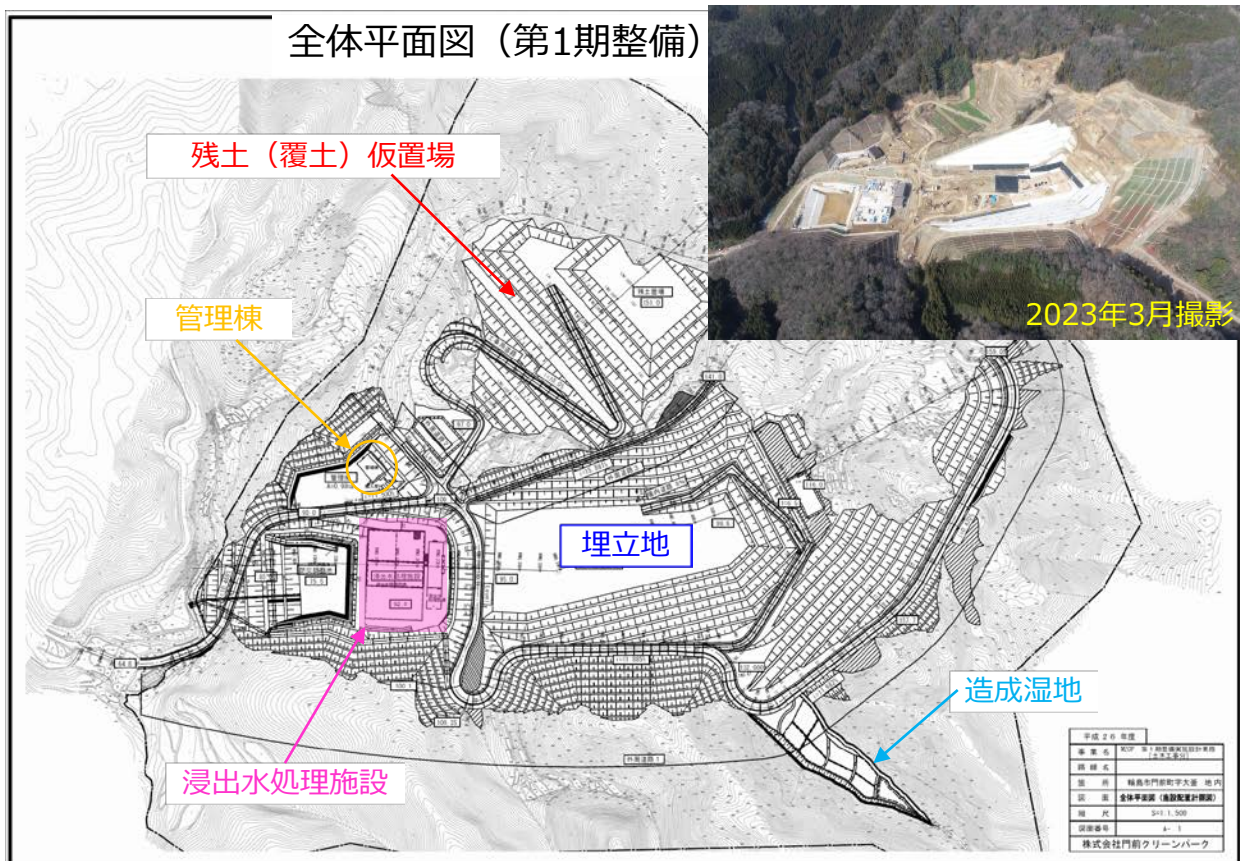


2022年度第4四半期(2023年1月～3月)の施工内容について、お知らせします。建設工事については、複数の工事を並行して進めております。また、濁水対策は工事の進捗に合わせて継続して実施しています。引き続き、環境に配慮し安全に工事を実施してまいります。皆様のご理解とご協力を賜りますよう、お願い申し上げます。



○浸出水集排水設備の工事

埋立地から発生する廃棄物に触れた水（浸出水）は、浸出水集排水管により速やかに集排水され、浸出水調整設備へ流下されます。浸出水集排水管は、目詰まりを防止するために栗石等の被覆材を組み合わせて埋設されます。



浸出水集排水設備の様子

○浸出水処理設備の機器据付工事

埋立地から発生する廃棄物に触れた水（浸出水）は、浸出水処理設備において、凝集沈殿、生物脱窒素処理、高度処理を行い、水の濁りや汚れ、重金属類やダイオキシン類その他の有害な化学物質が取り除かれます。



浸出水処理設備の機器据付の様子

○今後の工程

建設工事の工程は、天候不良の影響等により延伸し、開業時期は、2023年10月を予定しております。

主な工程	2018		2019				2020				2021				2022				2023	
	10~12	1~3	4~6	7~9	10~12	1~3	4~6	7~9	10~12	1~3	4~6	7~9	10~12	1~3	4~6	7~9	10~12	1~3	4~6	
準備工	■																			
伐採工事		■						■	■											
造成工事			■	■	■	■	■	■	■	■	■	■	■	■	■	■	■	■	■	■
集排水管工事			■	■	■	■	■	■	■	■	■	■	■	■	■	■	■	■	■	■
遮水工事													■	■	■	■	■	■	■	■
後片付け等																				■

注：工程は予定であり、工事の進捗により変更されます。