

2022年12月13日
株式会社タケエイ

株式会社信州タケエイ「木くず破砕プラント」竣工のお知らせ

当社グループ会社の株式会社信州タケエイ(長野県諏訪市、以下「信州タケエイ」)において、木くず破砕プラントの竣工式を執り行い、稼働を開始いたしますので、下記の通りお知らせいたします。

記

1. 概要

信州タケエイでは廃棄物処理・リサイクル事業や解体事業を手掛ける過程で、木くず破砕処理・リサイクル事業も行ってまいりました。長野県内においては、解体工事件数が増加するなど、木くずの発生量が年々増える傾向にあり、また近年頻発する自然災害によって生じた木くずを受け入れる機会も多くなっていることから、今般木くずの破砕プラントをリニューアルすることといたしました。

今般のリニューアルにより、木くずの処理能力が従来の5倍である101t/日まで拡大し、災害など突発的に発生する木くずの受入れにも対応できるようになりました。また、後工程に「ふるい機」を新しく導入したことで、木くずに付着している細かな砂などをふるい落とし、チップの品質を向上させ、一部は紙の燃料となるパルプチップに切り替え、付加価値化を図ります。

加えて、破砕した木質チップは、グループ内の木質バイオマス発電所(市原グリーン電力株式会社等)へ納入して発電用燃料として使用することで、グループ内の資源サーキュラー利用も推進します。

TREグループの一員として、本年1月より開始した太陽光パネルリサイクル事業と併せ、地球の環境保全により一層貢献してまいります。

2. 木くず破砕機の許可内容

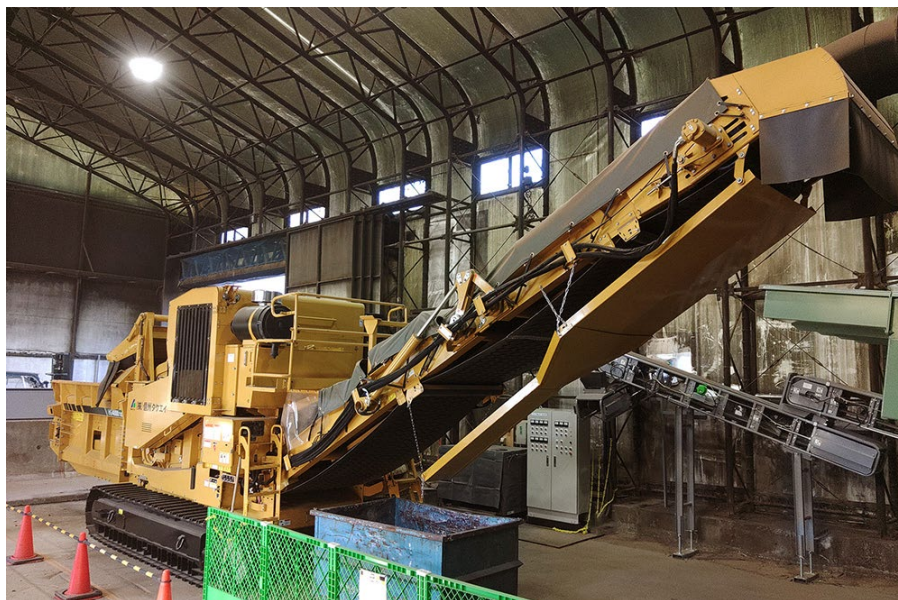
処理方法	破砕
処理能力	101.76t/日
許可品目	木くず
稼働時間	午前8時～午後5時

3. 今後の見通し

本件が当期連結業績予想に与える影響は軽微です。その波及効果も含めて、長期的には連結業績の向上に貢献していくものと考えております。



左から 信州タケエイ 取締役 野澤 仁、同取締役 徳山 重男、同代表取締役社長 雨宮 栄城、
当社 代表取締役社長 阿部 光男、信州タケエイ 取締役 三田 藤太



今般導入した木くずの破碎機

以上